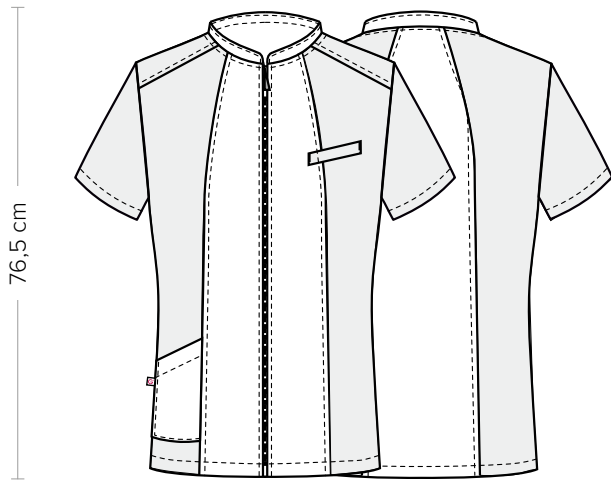


MATTIA

CODICE ARTICOLO
21P02K246

Giblor's
italian work/life specialist



DETTAGLI

- Chiusura con zip rovesciata
- Taschino sul petto
- 1 tasca
- Inserti in rete

COLORE

00 Bianco
000 Nero

TESSUTO

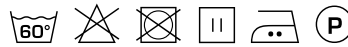
100% poliestere
86 g / m²

TESSUTO RETE

100% poliestere
160 g / m²

TAGLIE

S ÷ 4XL
Slim Fit



Le misure indicate si riferiscono alle taglie **S** per i capi femminili, **L** per i capi maschili. Per i capi a taglia unica le misure indicate sono effettive.

La casacca Mattia propone un inedito abbinamento tra microquilt e maglia piquet che gli conferisce massima traspirabilità, morbidezza e asciugatura veloce. Il microquilt, tessuto dalla bassa grammatura super leggero è un vero wash and go e grazie all'esclusivo sistema **Dry&Clean**, è dotato di caratteristiche di repellenza all'acqua e alle macchie, conferendo un aspetto sempre pulito e impeccabile. Caratterizzata da collo alla coreana, abbottonatura con zip centrale montata a rovescio per renderla più resistente agli urti, taschino sul petto lato cuore e due tasche laterali, possiede due spacchi tipo camicia sul retro per una linea moderna. Le maniche corte e fianchetti anteriori e posteriori sono realizzati in rete per accrescere la traspirabilità del capo. Doppie cuciture a piedino lo rendono un capo sportivo e dallo stile pulito in entrambe le varianti colore: bianco e nero.

COLORI DISPONIBILI



00 Bianco



000 Nero

TABELLE TAGLIE
E CORRISPONDENZE

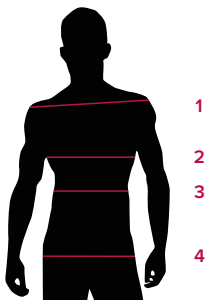


TABELLA ST-G1 SLIM FIT

| TAGLIA | XS | S | M | L | XL | XXL | 3XL | 4XL | 5XL |
|--------------------------|-------|--------|---------|---------|---------|---------|---------|---------|---------|
| 1 - SPALLE | 44 | 45 | 46 | 47 | 49 | 51 | 53 | 55 | 57 |
| 2 - TORACE circonferenza | 92-96 | 96-100 | 100-104 | 104-111 | 111-116 | 116-124 | 124-132 | 132-142 | 142-152 |
| 3 - VITA circonferenza | 80-84 | 84-88 | 88-92 | 92-99 | 99-106 | 106-116 | 116-126 | 126-138 | 138-148 |
| 4 - BACINO circonferenza | 92-96 | 97-101 | 101-105 | 105-111 | 111-117 | 117-125 | 125-133 | 133-143 | 143-153 |

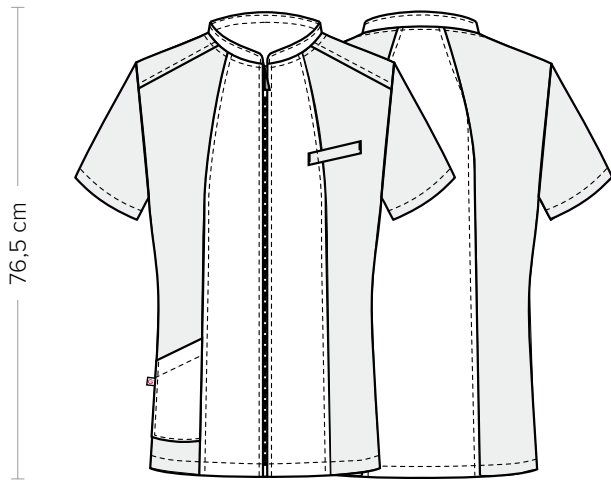
GUIDA ALLE TAGLIE **1)** Prendere le misure anatomiche (corpo con abbigliamento intimo) senza stringere mantenendo ben teso il metro. **Nota:** nel caso vogliate indossare dei camici già con dell'abbigliamento sotto prendete le misure già abbigliati. **2)** Nel caso tra le misure prese vi fosse una misura a cavallo fra 2 taglie vi consigliamo di prendere quella più grande. **3)** Le misure della tabella sono espresse in centimetri.

GIBLORS.COM

MATTIA

ITEM CODE
21P02K246

Giblor's
italian work/life specialist



DETAILS

- Inverted zip fastening
- Breast pocket
- 1 pocket
- Network fabric panels

COLOURS

00 White
000 Black

FABRIC

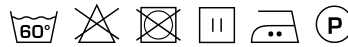
100% polyester
86 g / m²

TESSUTO RETE

100% polyester
160 g / m²

SIZES

S ÷ 4XL
Slim Fit



The measures indicated refer to sizes **S** for women, **L** for men. For one-size-fits-all garments, the measurements indicated are effective.

The Mattia tunic offers an unprecedented combination of micro-quilt and piqué mesh that gives it maximum breathability, softness and fast drying. The micro quilt, a low weight and super light fabric is a true wash and goand thanks to the exclusive **Dry&Clean** system, the fabric ensures repellence to stains and water, giving a clean and impeccable look. Featuring a mandarin collar, central zip placket mounted inside out to make it more impact resistant, chest pocket on the heart side and two side pockets, has two shirt-like slits on the back for a modern line. The short sleeves and front and rear side panels are made of mesh to increase the breathability of the head. Double stitching on the foot make it a sporty garment with a clean style in both variants of color: black and white.

AVAILABLE COLOURS



00 White



000 Black

SIZE TABLES
AND CORRESPONDENCES

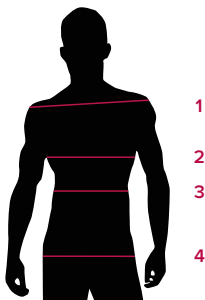


TABLE ST-G1 SLIM FIT

| SIZE | XS | S | M | L | XL | XXL | 3XL | 4XL | 5XL |
|--------------------------------|-------|--------|---------|---------|---------|---------|---------|---------|---------|
| 1 - SHOULDERS | 44 | 45 | 46 | 47 | 49 | 51 | 53 | 55 | 57 |
| 2 - CHEST circumference | 92-96 | 96-100 | 100-104 | 104-111 | 111-116 | 116-124 | 124-132 | 132-142 | 142-152 |
| 3 - WAIST circumference | 80-84 | 84-88 | 88-92 | 92-99 | 99-106 | 106-116 | 116-126 | 126-138 | 138-148 |
| 4 - HIPS circumference | 92-96 | 97-101 | 101-105 | 105-111 | 111-117 | 117-125 | 125-133 | 133-143 | 143-153 |

SIZE GUIDE **1)** Take the anatomical measurements (body with underwear) without tightening, keeping the measuring tape taut. Note: in case you want to wear of the gowns already with the clothing underneath take the measurements already dressed. **2)** If there is a measure between 2 sizes between the measurements taken, we advise you to take the bigger one. **3)** The measurements in the table are expressed in centimeters.

GIBLORS.COM